

# CC20 Ringkolbenpumpe



## ANWENDUNGSBEREICH

- **Dank ihrer bemerkenswerten Eigenschaften** : ausgezeichnetes Ansaugvermögen, konstante und regelmäßige Förderleistung, völlige Entleerung der Schläuche, platzsparende Abmessungen und geringes Gewicht, einfache Installation, ist die Mouvex Pumpe CC20 für den Einsatz am Tankwagen bei Saugund Förderbetrieb eine hervorragende Lösung.
- Dank der Vielseitigkeit ihrer Einsatzmöglichkeiten kann sie ebenso als stationäres Aggregat verwendet werden.

## ANWENDUNGEN

- **Chemische Industrie**  
Natriumkarbonat, Silikate, Emulsionen, Farben, Klebstoffe, Harze...
- **Erdölindustrie**  
Lösungsmittel, Benzin, Erdöl, Kerosin, Dieselmotor, Heizöl, Bitumen, Altöl...
- **Lebensmittelindustrie**  
Sirup, Fette, Melasse, Öle, reines Wasser...

## ARBEITSWEISE

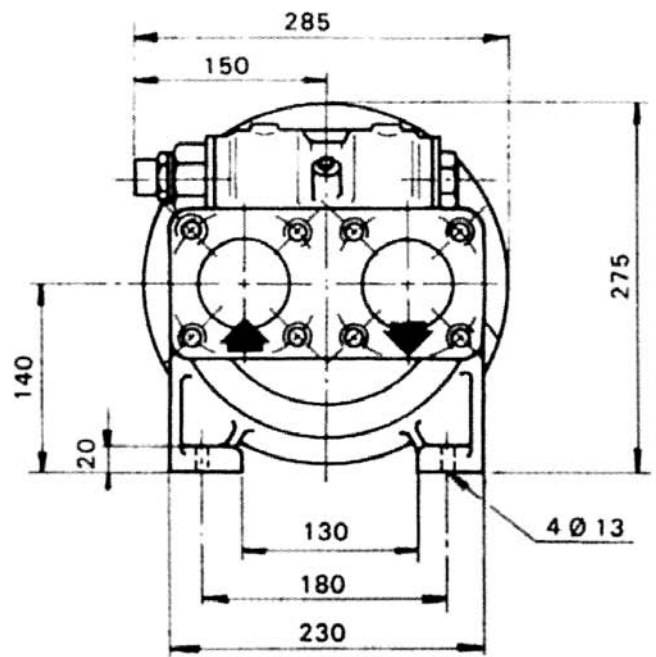
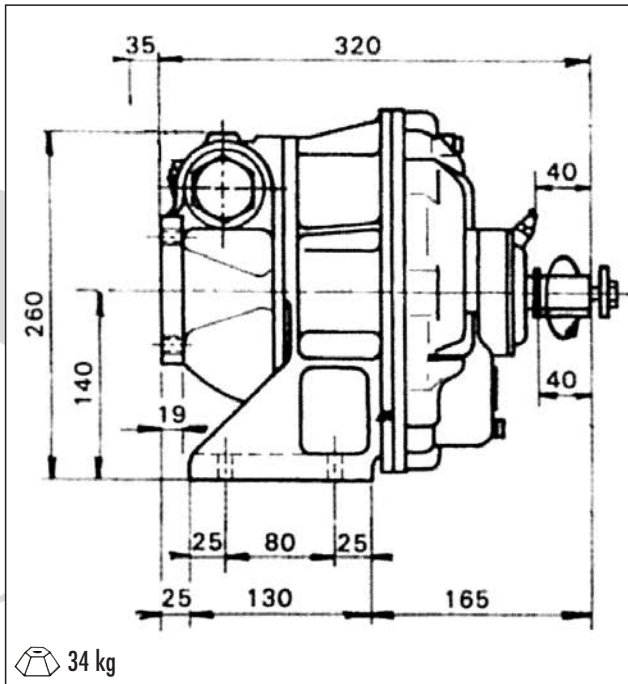
- **Wirkprinzip**  
Volumetrische pumpen. Ringkolbenpumpe.
- **Installation**  
Montage in Normalposition oder um 180° gedreht...
- **Antrieb**
  - Bei Installation auf tankwagen : durch Nebenantrieb (Gelenkwelle), durch Hydraulikmotor, durch Verbrennungsmotor.

Am besten wählt man ein Antriebsverhältnis, bei dem die gewünschte Pumpendrehzahl im Leerlauf des Motors erreicht wird.

  - Bei stationärem Einsatz : mit Elektro- oder Verbrennungsmotor.

**Bis 30 m<sup>3</sup>/h**





## KONSTRUKTIONSMERKMALE

- **Standardbauweise** Gußeisen, Leichtmetalllegierung, Stahl, Bronze.
- **Wellenaustritt** Kugellager.
- **Dichtung** Gleitringabdichtung mit Flachdichtungen.
- **Sicherheitsbypass** eingebaut, bei niedrigem Überdruck kompensiert, mit Stellschraube regelbar.

## VARIANTEN

- Konstruktion aus Gußeisen und Stahl für Produkte, die nicht mit kupferhaltigen Werkstoffen verträglich sind.
- Spezialausführung "Lösungsmittel".
- Spezialausführung "Altöle und Schmiermittel".  
Diese für das Sammeln und Umfüllen von Altölen und Schmiermitteln eingesetzte Variante ist aufgrund der Kombination Pumpe CC20 und Filter FA insbesondere für das Pumpen derartiger Produkte geeignet.

Drehzahl rpm	Fö der menge m <sup>3</sup> /h	Druck (Schieber geschlossen) bar	Viskosität cst	Erforderliche Leistung kW
750	30	3,5	75	4,1
600	24	3,5	375	3,3
500	20	3,5	750	2,8

## OPTIONEN

- Entleerungsschrauben gemäß Einbaulage (unten oder oben).
- Bypass mit Zwangsanhebung.
- Durch Nebenantrieb.
- Durch Hydraulikmotor.
- Durch Verbrennungsmotor.



ZI la Plaine des Isles  
rue des Caillottes  
89000 AUXERRE - FRANCE  
Tél : + 33.3.86.49.86.30  
Fax + 33.3.86.46.42.10  
contact@mouvex.com



Händler :